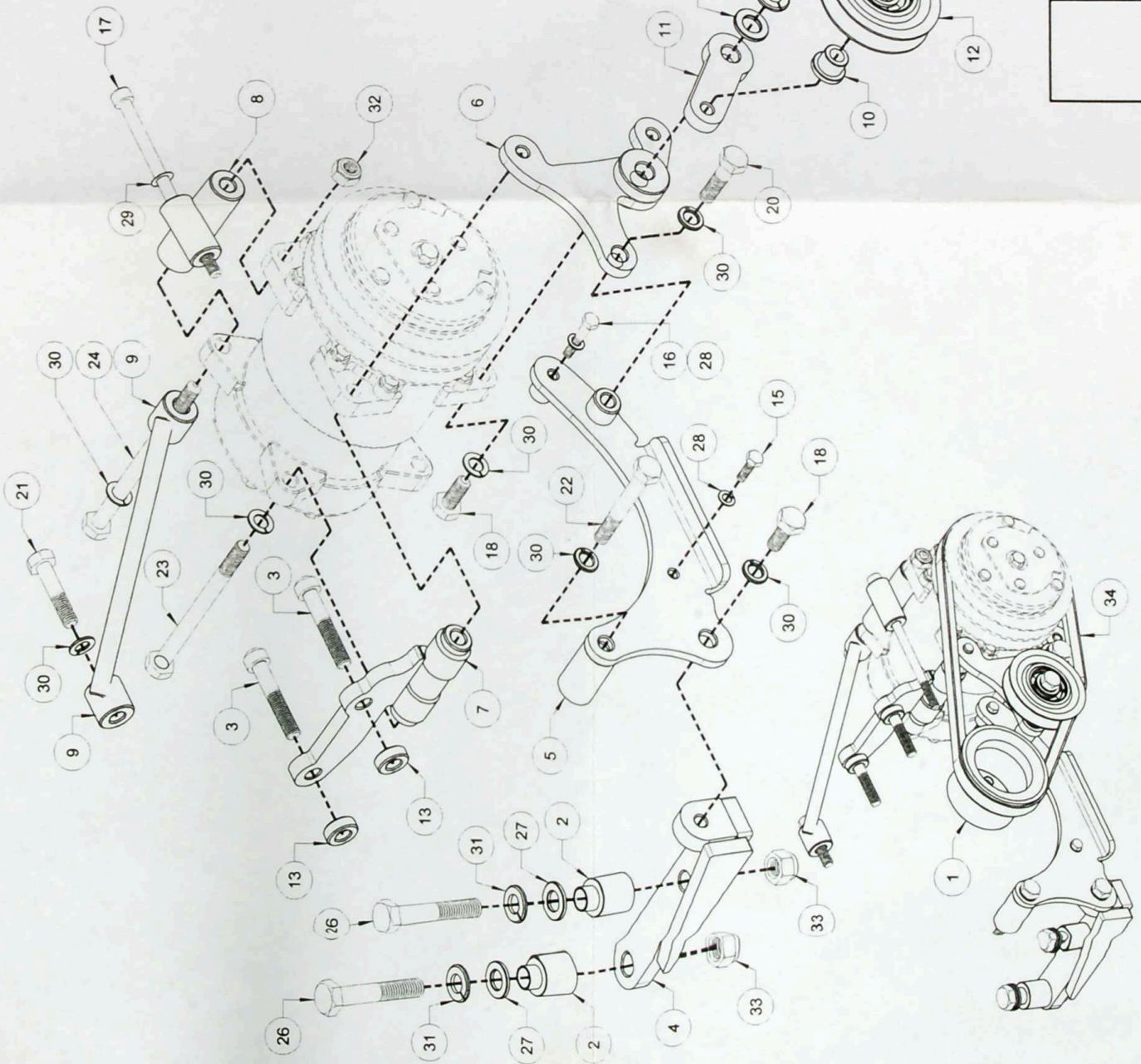


Pos	Q.tà	Codice	Descrizione
1	1	KMD-191-004	Puleggia motore
2	2	KMD-191-008	Distanziale per Supporto Posteriore
3	2	VTE-1055-1.5-4762	Vite M10 x 55 passo 1.5 UNI 5931 TCEI Spec.
4	1	KMD-191-010	Supporto Posteriore
5	1	KMD-191-020	Supporto Frontale
6	1	KMD-191-030	Stiatta di Supporto per Manovella Tendicinghia
7	1	KMD-191-040	Supporto Compressore Anteriore
8	1	KMD-191-050	Supporto Destro Compressore
9	1	KMD-191-060	Settore a Puntone
10	1	MAN-ST-010-002	Distanziale con Guida
11	1	MAN-ST-010-001	Corpo Manovella Tendicinghia Standard
12	1	PUL-100-000	Puleggia D=79 completa
13	2	DIS-2210-H8	Distanziale De=22 Di=10.5 Altezza 8 mm
14	1	DIS-2510-H3	Distanziale De=25 Di=10.5 Altezza 3 mm
15	1	VTE-620-1-5739	Vite M 6 x 20 Passo 1 UNI 5739
16	1	VTE-635-1-5737	Vite M 6 x 35 passo 1 UNI 5737
17	1	VTE-8140-1.25-5931	Vite M 8 x 140 UNI 5931 TCEI
18	2	VTE-1025-1.5-5739	Vite M 10 x 25 Passo 1.5 UNI 5739
19	1	VTE-1030-1.5-5739	Vite M 10 x 30 Passo 1.5 UNI 5739
20	1	VTE-1040-1.5-5737	Vite M 10 x 40 Passo 1.5 UNI 5737
21	1	VTE-1045-1.5-5737	Vite M 10 x 45 Passo 1.5 UNI 5737
22	1	VTE-1070-1.5-5737	Vite M 10 x 70 Passo 1.5 UNI 5737
23	1	VTE-10125-1.5-5737	Vite M 10 x 125 Passo 1.5 UNI 5737
24	1	VTE-10150-1.5-5737	Vite M 10 x 150 Passo 1.5 UNI 5737
25	1	VTE-1250-1.25-5738	Vite M 12 x 50 Passo 1.25 UNI 5738
26	2	VTE-1270-1.25-5738	Vite M 12 x 70 Passo 1.25 UNI 5738
27	3	RPI-1324-6592	Rondella Piana 13 x 24 UNI 6592
28	2	REL-6-B-137	Rondella Elastica 6 Forma B DIN 137
29	1	REL-8-B-137	Rondella Elastica 8 Forma B DIN 137
30	8	REL-10-B-137	Rondella Elastica 10 Forma B DIN 137
31	3	REL-12-B-137	Rondella Elastica 12 DIN 137
32	1	DDO-10AF-7474	Dado Autofrenante M 10 UNI 7474
33	2	DDO-12AF-1.25-7473	Dado Autofrenante M 12 Passo 1.25 UNI 7473
34	1	3A0840	Cinghia Trapezoidale 13 x 840



Data:	11/03/2007	Anno:	2004	Cilindrata:	2000 cmc	CODICE	KMD-191-000	Rev.	1
Compressore:	0	Marca:	Wolkswagen	Motore:	AHB				
Modello:	Nuovo Caddy 2.0 SDI								

Disegno di Proprietà della WEST Aircon S.r.l. - Senza autorizzazione della stessa - il presente disegno non potrà essere utilizzato per la costruzione del disegno rappresentato, né essere comunicato a terzi o riprodotto. La WEST Aircon tutela i propri Diritti e ripete di Leggo

A 3