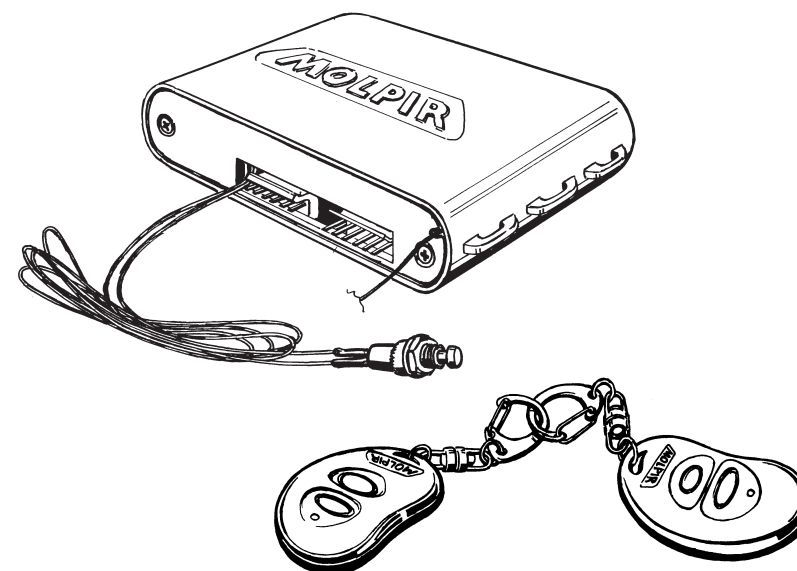


**MOLPIR**

# M-D02-RC-X

## DÁLKOVÉ OVLÁDÁNÍ CENTRÁLNÍHO ZAMYKÁNÍ



---

**MOLPIR**

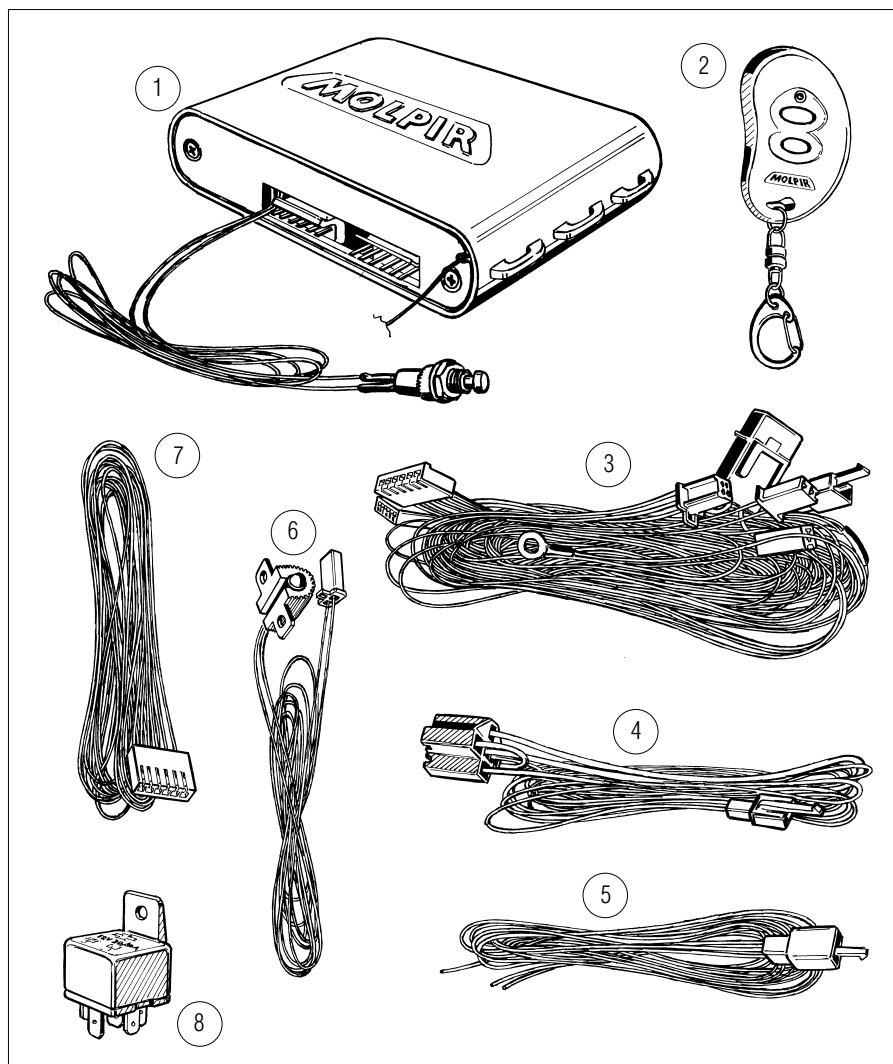
**Dodavatel autoklimatizací, nezávislého topení, elektrického ovládání oken, centrálního zamykání, slitinových disků, střešních oken, auto Hi-Fi techniky a ostatních autodoplňků.**

Hněvkovská 58, 149 00 Praha 4, ČR, tel.: 00420-2-719 11611, 719 10608, fax: 00420-2-719 12618  
Železniční 4, 772 11 Olomouc, ČR, tel.: 00420-68-531 5018, 531 5019, fax: 00420-68-531 5021  
Hrachová 30, 821 05 Bratislava, SR, tel.: 00421-7-4319 1218, 4319 1219, fax: 00421-7-4319 1220

texty a technické obrázky: © MOLPIR, s.r.o., Smolnice

## Seznam dílů jedné sady dálkového ovládání

1. Řídicí elektronika s programovacím tlačítkem (přijímač) .....	1 .ks
2. Ovladač (vysílač) .....	2 .ks
3. Hlavní kabelový svazek .....	1 .ks
4. Kabeláž pro napájení relé .....	1 .ks
5. Kabeláž pro napájení směrových světel a relé kufru .....	1 .ks
6. Kabeláž pro napájení led diody .....	1 .ks
7. Univerzální kabeláž pro napojení centrálního zamykání .....	1 .ks
8. Relé 12 V - 20/30 A .....	1 .ks



Obr. 1

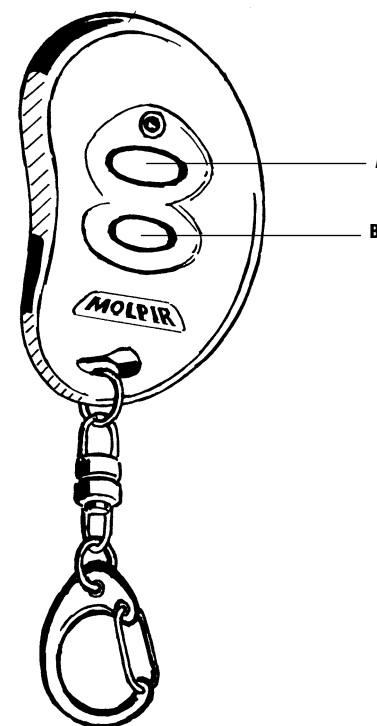
1

## Technický popis dálkového ovládání

1. Napájecí napětí	9-15 V.
2. Odběr proudu v klidovém stavu při odemknutém vozidle	max 4,8 mA
3. Odběr proudu v klidovém stavu při zamknutém vozidle	max 10,5 mA
4. Napěťové přetížení	18 V po dobu 60 s.
5. Frekvence	433 MHz + SAW
6. Typ kódování	rolling kód

## Montážní návod dálkového ovládání

- Velké (vrchní) tlačítko **A** na dálkovém ovladači - zamknout. Světla vozidla bliknou 1x a současně centrální zamykání uzamkne vozidlo. LED dioda bliká pomalu, čím signalizuje, že systém je aktivovaný. Taktéž je aktivovaný negativní výstup na blokování motoru (konektor CN1 - vodič ŽL/ČI).
- Malé (spodní) tlačítko **B** dálkového ovladače - odemknout/otevřít kufr vozidla. Světla vozidla bliknou 2x a centrální zamykání odemkne dveře vozidla. Po zatlačení tlačítka na min. 2 sekundy dostane zámek kufru negativní signál na otevření (konektor CN1 - vodič FI).

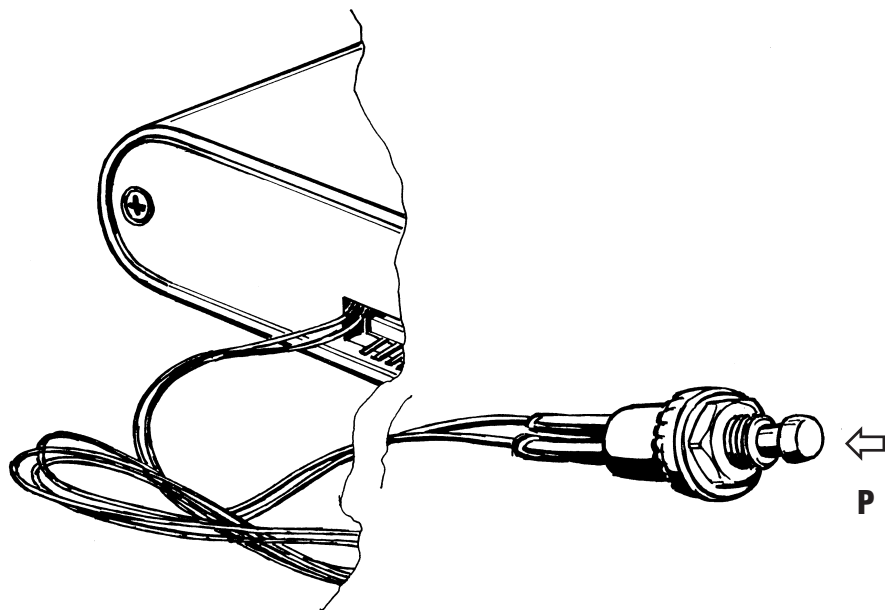


Obr. 2

2

3. Programování:

- a. Zatlačte a držte stlačené tlačítko programování **P** - světla vozidla budou svítit po dobu 2 sekund. Programování je nutné provést během této doby.
- b. Zatlačte a držte stlačené tlačítko dálkového ovladače - centrální jednotka potvrdí přijetí a uložení vysílaného signálu do paměti tím, že světla vozidla 4x bliknou.
- c. Proceduru popsanou v bodech a-b je nutno zopakovat i při dalších dálkových ovladačích. Příjímač dokáže uložit do paměti max. 3 různé vysílače.

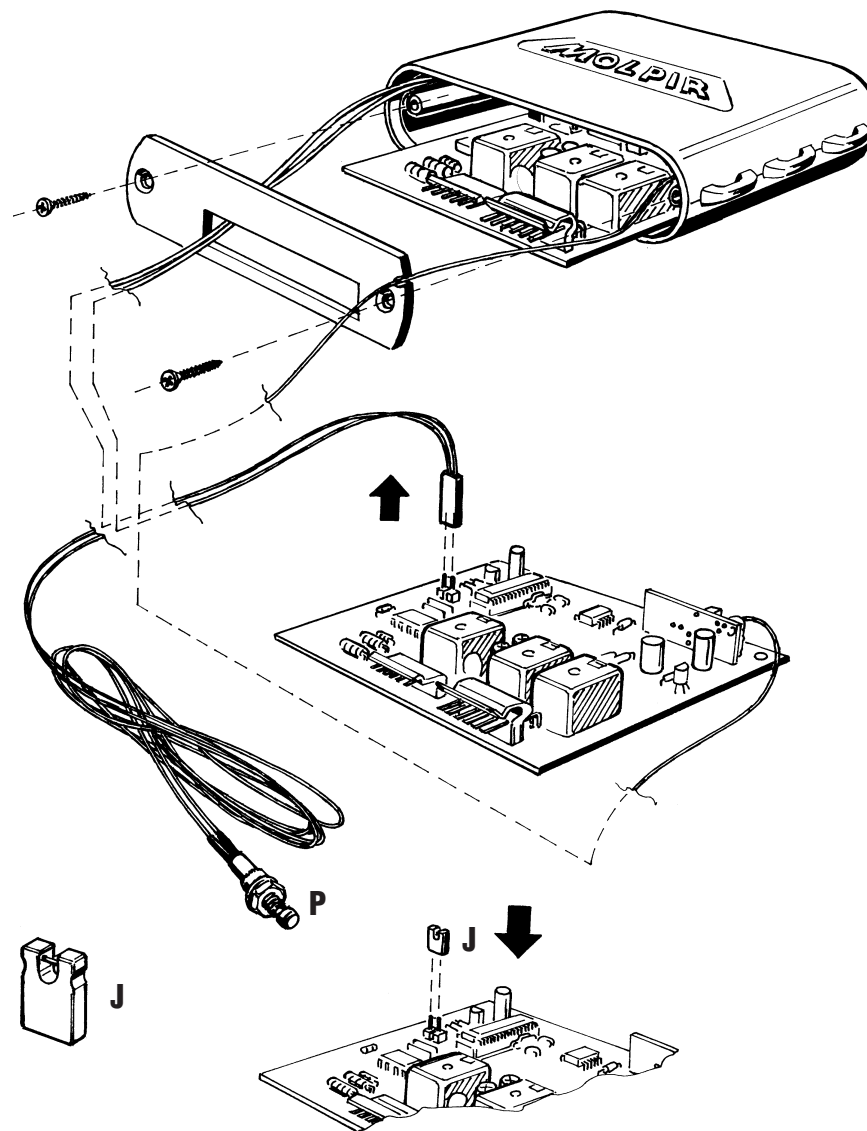


Obr. 3

3

4. Funkce jumperu umístěného na plošném spoji dálkového ovladače jsou:

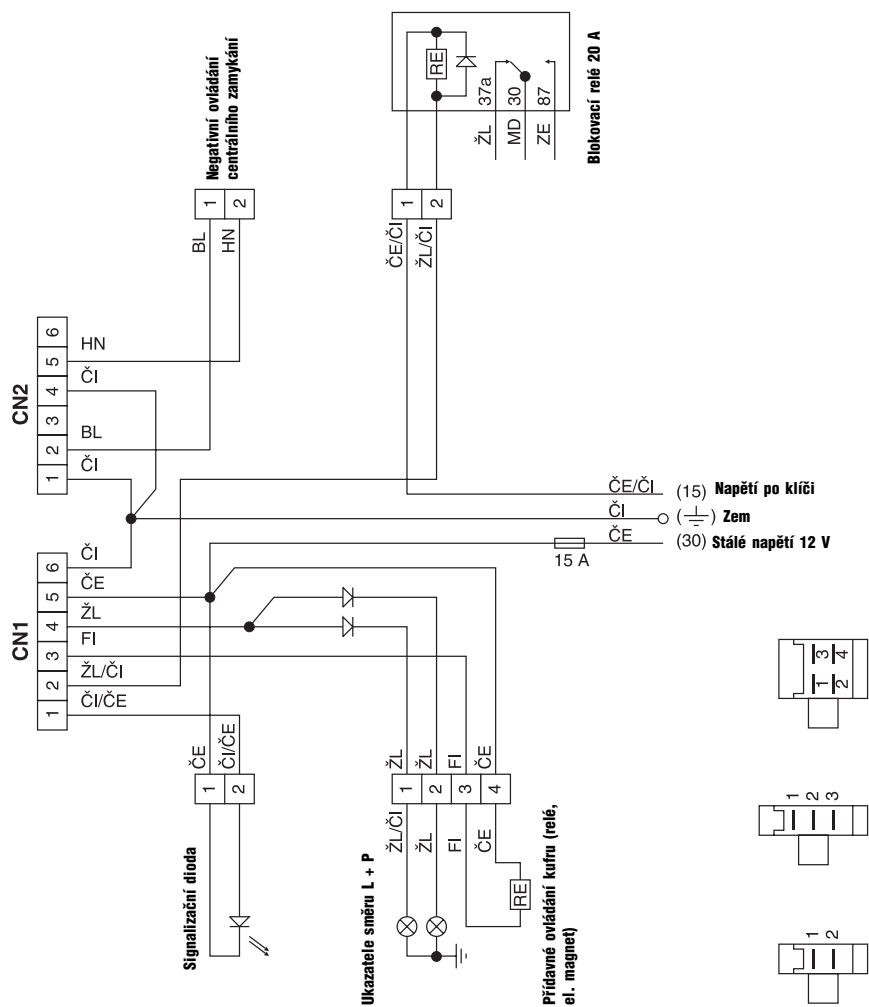
- a. Programování dálkových ovladačů - v základní výbavě zasunutý konektor programovacího tlačítka **P**.
- b. Na nastavení časování centrálního zamykání. Tato funkce je přístupná pokud není aktivované programování. Pokud je jumper **J** na svém místě, centrální zamykání je načasované na interval 3,5s. Pokud není jumper v plošném spoji, anebo pokud je zasunut programovací tlačítko, je časování nastavené na 0,8s.



Obr. 4

4

## Schéma el. zapojení

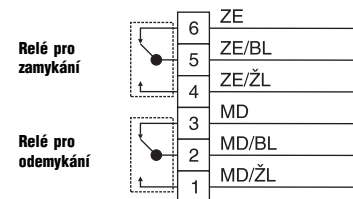


### POZOR!

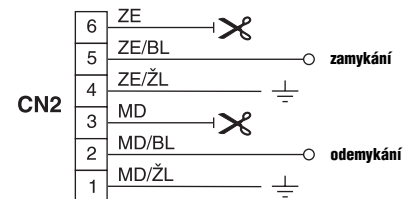
Blokování motoru je aktivované jen po zapnutí klíče (15). Zároveň při nastartovaném vozidle po stlačení tlačítka dálkového ovládání pro zamknutí vozidla se zablokuje i motor.

## Možnosti připojení centrálního zamykání:

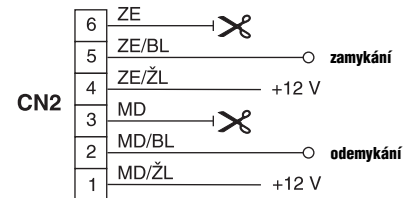
### a. Vnitřní zapojení konektoru CN2



### b. Připojení negativního ovládání centrálního zamykání



### c. Připojení pro pozitivní ovládání centrálního zamykání



### d. Připojení pro motory centrálního zamykání bez řídicí elektroniky

